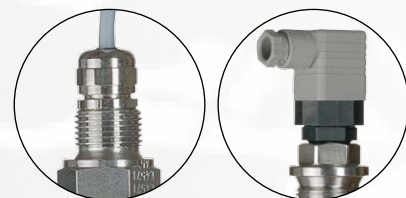


Датчики уровня

Для жидких сред, с герконовой измерительной линейкой

Преимущества

- Надежный, испытанный принцип действия делает его пригодным для большого спектра применений.
- Непрерывное измерение уровня жидкостей, независимо от физико-химических изменений состояния среды, таких как пенообразование, электропроводность, диэлектрические свойства, давление, вакуум, температура, испарение, конденсация, образование пузырей, эффекты кипения, изменения плотности.
- Передача сигнала на большие расстояния.
- Простой метод установки и ввода в эксплуатацию, разовая начальная калибровка, без необходимости дальнейшей рекалибровки.
- Измерение уровня раздела фаз и общего уровня жидкости при разности ($\Delta S.G.$) $\geq 50 \text{ кг/м}^3$
- Взрывозащищенные исполнения
- Выходной сигнал 4 ... 20 мА, HART®, PROFIBUS® PA, полевая шина FOUNDATION™
- Разрешение $\geq 5 \text{ мм}$
- Уровень отображается пропорционально объему или высоте
- В комбинации с переключателями-ограничителями возможна настройка любых предельных значений во всем диапазоне измерений
- Хорошая повторяемость срабатывания уставок
- Кабельные и штекерные исполнения



RMG

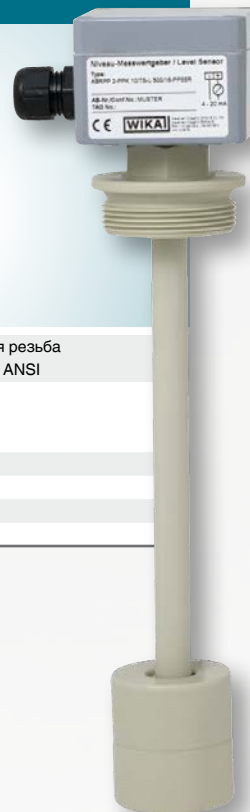
Исполнение из нержавеющей стали



Присоединение к процессу:	<ul style="list-style-type: none"> ■ Установочная резьба ■ Фланец: DIN, ANSI
Длина направляющей трубки:	Макс. 6000 мм
Давление:	0 ... 200 бар
Температура:	-80 ... +200 °C
Удельная масса:	$\geq 400 \text{ кг/м}^3$
Типовой лист:	LM 20.02

RMG

Пластиковая версия, полиэстер, ABS, PP



Присоединение к процессу:	<ul style="list-style-type: none"> ■ Установочная резьба ■ Фланец: DIN, ANSI
Длина направляющей трубки:	Макс. 5000 мм
Давление:	0 ... 3 бар
Температура:	-10 ... +100 °C
Удельная масса:	$\geq 800 \text{ кг/м}^3$
Типовой лист:	LM 20.02

Поплавковые переключатели с постоянным магнитом

Надежные переключатели для жидких сред

LSD-30

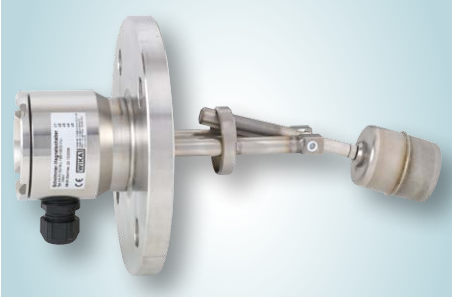
Электронные переключатели уровня, с дисплеем



Диапазон измерений:	Длина штока 250, 370, 410, 520, 730 мм
Удельная масса:	> 0,8 г/см ³ (поплавок из NBR)
Переключающий выход:	1 или 2 (PNP или NPN)
Присоединение к процессу:	G 3/4 A, 3/4 NPT
Типовой лист:	LM 40.01

HIF

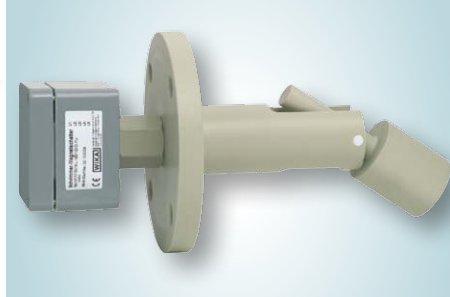
Исполнение из нержавеющей стали, для горизонтального монтажа



Присоединение к процессу:	Фланец: DIN, ANSI
Давление:	0 ... 160 бар
Температура:	-196 ... +350 °C
Удельная масса:	≥ 600 кг/м ³
Материал:	Нержавеющая сталь, титан, Хастеллой
Типовой лист:	LM 30.02

HIF

Исполнение из пластика, для горизонтального монтажа



Присоединение к процессу:	Фланец: DIN, ANSI
Давление:	0 ... 3 бар
Температура:	-10 ... +80 °C
Удельная масса:	≥ 750 кг/м ³
Материал:	Полипропилен
Типовой лист:	LM 30.02

RSM

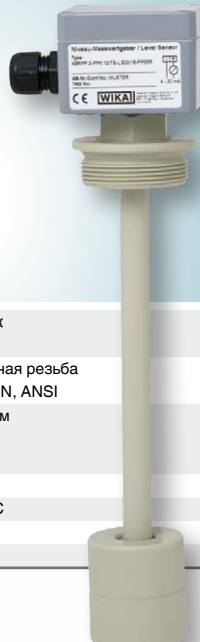
Исполнение из нержавеющей стали, для вертикального монтажа



Точки переключения:	Макс. 8 точек
Присоединение к процессу:	<ul style="list-style-type: none"> ■ Установочная резьба ■ Фланец: DIN, ANSI
Длина направляющей трубки:	Макс. 6000 мм
Давление:	0 ... 200 бар
Температура:	-196 ... +300 °C
Удельная масса:	≥ 390 кг/м ³
Типовой лист:	LM 30.01

RSM

Исполнение из нержавеющей стали, для вертикального монтажа



Точки переключения:	Макс. 8 точек
Присоединение к процессу:	<ul style="list-style-type: none"> ■ Установочная резьба ■ Фланец: DIN, ANSI
Длина направляющей трубки:	Макс. 5000 мм
Давление:	0 ... 3 бар
Температура:	-10 ... +100 °C
Удельная масса:	≥ 400 кг/м ³
Типовой лист:	LM 30.01

RSB

Для бокового монтажа



Измерительная камера:	Алюминий, красная бронза, нержавеющая сталь
Присоединение к процессу:	<ul style="list-style-type: none"> ■ Резьбовое трубное соединение GE10-LR, гальванизированная сталь ■ Фланец: DIN, ANSI ■ Приварка к бобышке
Давление:	Макс. 40 бар (в измерительной камере)
Температура:	-30 ... +300 °C
Типовой лист:	LM 30.03

Оптоэлектронные переключатели

Для применений с ограниченным монтажным пространством

Преимущества

- Детектирование уровня жидкости коническим наконечником не зависит от таких характеристик жидкостей, как плотность, диэлектрические свойства, проводимость, цвет и коэффициент преломления.
- Детектирование раздела фаз закругленным наконечником
- Высококомпактный дизайн обеспечивает минимальное пространство установки и измерения в очень маленьких объемах

LSO.02

Миниатюрный переключатель-ограничитель



Материал смачиваемых частей:	Нержавеющая сталь, кварцевое стекло, PTFE
Присоединение к процессу:	<ul style="list-style-type: none"> ■ M16 x 1.5 ■ G 1/2 A ■ 1/2 NPT
Длина погружения:	24 мм
Давление:	0 ... 50 бар
Температура:	-30 ... +140 °C
Типовой лист:	LM 31.01

LSO.06

Преобразователь



Материал смачиваемых частей:	Нерж. сталь, Хастеллой, КМ-стекло, кварцевое стекло, сапфир, графит
Присоединение к процессу:	<ul style="list-style-type: none"> ■ G 1/2 A ■ 1/2 NPT
Давление:	0 ... 500 бар
Температура:	-269 ... +400 °C
Сертификация:	Контроль переполнения по WHG § 19
Типовой лист:	LM 31.10

LSO.25

Усилитель переключения, для преобразователя LSO.06



Выход:	1 сигнальное реле /1 реле сбоя
Функция:	Тревога по высокому или низкому сигналу
Задержка:	до 8 с
Напряжение питания:	AC 24/115/120/230 В, DC 24 В
Сертификация:	Контроль переполнения по WHG § 19
Типовой лист:	LM 31.20

другие исполнения по заказу.